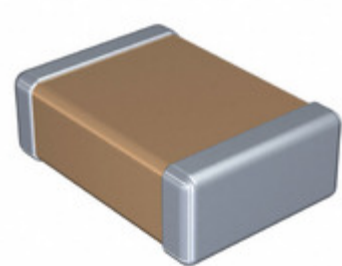


C1812C222K1HACAUTO



Part Number: [C1812C222K1HACAUTO](#)

Výrobce: [KEMET](#)

Popis: CAP CER 1812 2.2NF 100V ULTRA ST

Datový list: [Ultra Stable, X8R Dielectric](#)

RoHS Status: Bez olova / V souladu RoHS

Ship From: Hong Kong

Shipment Way: DHL/Fedex/TNT/UPS/EMS

Obrázky jsou pouze orientační.
Podrobné informace o produktu naleznete v části Technické údaje produktu.

Koupit C1812C222K1HACAUTO s důvěrou od Component-World.HK, 1 rok záruka

[Request For Quotation](#)

PARAMETR PRODUKTU

Part Number	C1812C222K1HACAUTO	Výrobce	KEMET
Popis	CAP CER 1812 2.2NF 100V ULTRA ST	Stav volného vedení / RoHS	Bez olova / V souladu RoHS
Dostupné množství	398813 pcs	Datový list	Ultra Stable, X8R Dielectric
Kategorie	Kondenzátory	Napětí - Jmenovitá	100V
Tolerance	±10%	Tloušťka (Max)	0.043" (1.10mm)
teplotní koeficient	X8R	Velikost / Rozměry	0.177" L x 0.126" W (4.50mm x 3.20mm)
Série	C	hodnocení	AEC-Q200
Obal	Tape & Reel (TR)	Paket / krabice	1812 (4532 Metric)
Provozní teplota	-55°C ~ 150°C	Typ montáže	Surface Mount, MLCC
Úroveň citlivosti na vlhkost (MSL)	1 (Unlimited)	Výrobní standardní doba výroby	18 Weeks
Rozestup vývodů	-	Stav volného vedení / RoHS	Lead free / RoHS Compliant
Výška - Sedící (Max)	-	Funkce	Low ESL, High Temperature
Poruchovost	-	Detailní popis	2200pF ±10% 100V Ceramic Capacitor X8R 1812 (4532 Metric)
kapacitní	2200pF	Aplikace	Automotive

Component-World.com je spolehlivý distributor elektronických součástek. Specializujeme se na všechny elektronické komponenty řady KEMET. Máme 398813 kusy KEMET C1812C222K1HACAUTO na skladě dostupných. Vyžádejte si citát z distributora součástí elektroniky na Component-World.com, náš prodejní tým vás bude kontaktovat do 24 hodin.

RFQ Email: info@Components-World.com

SOUVISEJÍCÍ PRODUKTY

	Část#: C1812C222JCGACTU Popis: CAP CER 2200PF 500V C0G/NP0 1812	Výrobci: KEMET	Dotaz
	Část#: C1812C222KDRACAUTO Popis: CAP CER 1812 2.2NF 1000V X7R 10%	Výrobci: KEMET	Dotaz
	Část#: C1812C222J1HACAUTO Popis: CAP CER 1812 2.2NF 100V ULTRA ST	Výrobci: KEMET	Dotaz
	Část#: C1812C222JDGACTU Popis: CAP CER 2200PF 1KV C0G/NP0 1812	Výrobci: KEMET	Dotaz
	Část#: C1812C222KCRAC7800 Popis: CAP CER 2200PF 500V X7R 1812	Výrobci: KEMET	Dotaz
	Část#: C1812C222KDRACTU Popis: CAP CER 2200PF 1KV X7R 1812	Výrobci: KEMET	Dotaz
	Část#: C1812C222JGRACTU Popis: CAP CER 2200PF 2KV X7R 1812	Výrobci: KEMET	Dotaz
	Část#: C1812C222J5GACTU Popis: CAP CER 2200PF 50V NP0 1812	Výrobci: KEMET	Dotaz
	Část#: C1812C222K5HAC7800 Popis: CAP CER 1812 2.2NF 50V ULTRA STA	Výrobci: KEMET	Dotaz
	Část#: C1812C222M1HACAUTO Popis: CAP CER 1812 2.2NF 100V ULTRA ST	Výrobci: KEMET	Dotaz
	Část#: C1812C222M1HAC7800 Popis: CAP CER 1812 2.2NF 100V ULTRA ST	Výrobci: KEMET	Dotaz
	Část#: C1812C222KDGACTU Popis: CAP CER 2200PF 1KV C0G/NP0 1812	Výrobci: KEMET	Dotaz
	Část#: C1812C222K1HAC7800 Popis: CAP CER 1812 2.2NF 100V ULTRA ST	Výrobci: KEMET	Dotaz
	Část#: C1812C222J5HACAUTO Popis: CAP CER 1812 2.2NF 50V ULTRA STA	Výrobci: KEMET	Dotaz
	Část#: C1812C222J1HAC7800 Popis: CAP CER 1812 2.2NF 100V ULTRA ST	Výrobci: KEMET	Dotaz
	Část#: C1812C222J2GACTU Popis: CAP CER 2200PF 200V C0G/NP0 1812	Výrobci: KEMET	Dotaz
	Část#: C1812C222J5HAC7800 Popis: CAP CER 1812 2.2NF 50V ULTRA STA	Výrobci: KEMET	Dotaz
	Část#: C1812C222KGRACAUTO Popis: CAP CER 1812 2.2NF 2000V X7R 10%	Výrobci: KEMET	Dotaz
	Část#: C1812C222K2GACTU Popis: CAP CER 2200PF 200V NP0 1812	Výrobci: KEMET	Dotaz
	Část#: C1812C222KGRACTU Popis: CAP CER 2200PF 2KV X7R 1812	Výrobci: KEMET	Dotaz

Související klíčová slova pro C1812C222K1HACAUTO

KEMET C1812C222K1HACAUTO.	C1812C222K1HACAUTO distributor	C1812C222K1HACAUTO dodavatel	C1812C222K1HACAUTO Cena
C1812C222K1HACAUTO Stáhnout datasheet.	C1812C222K1HACAUTO Datasheet.	C1812C222K1HACAUTO Stock.	koupit C1812C222K1HACAUTO.
KEMET C1812C222K1HACAUTO.	Kemet [MIL] C1812C222K1HACAUTO.		